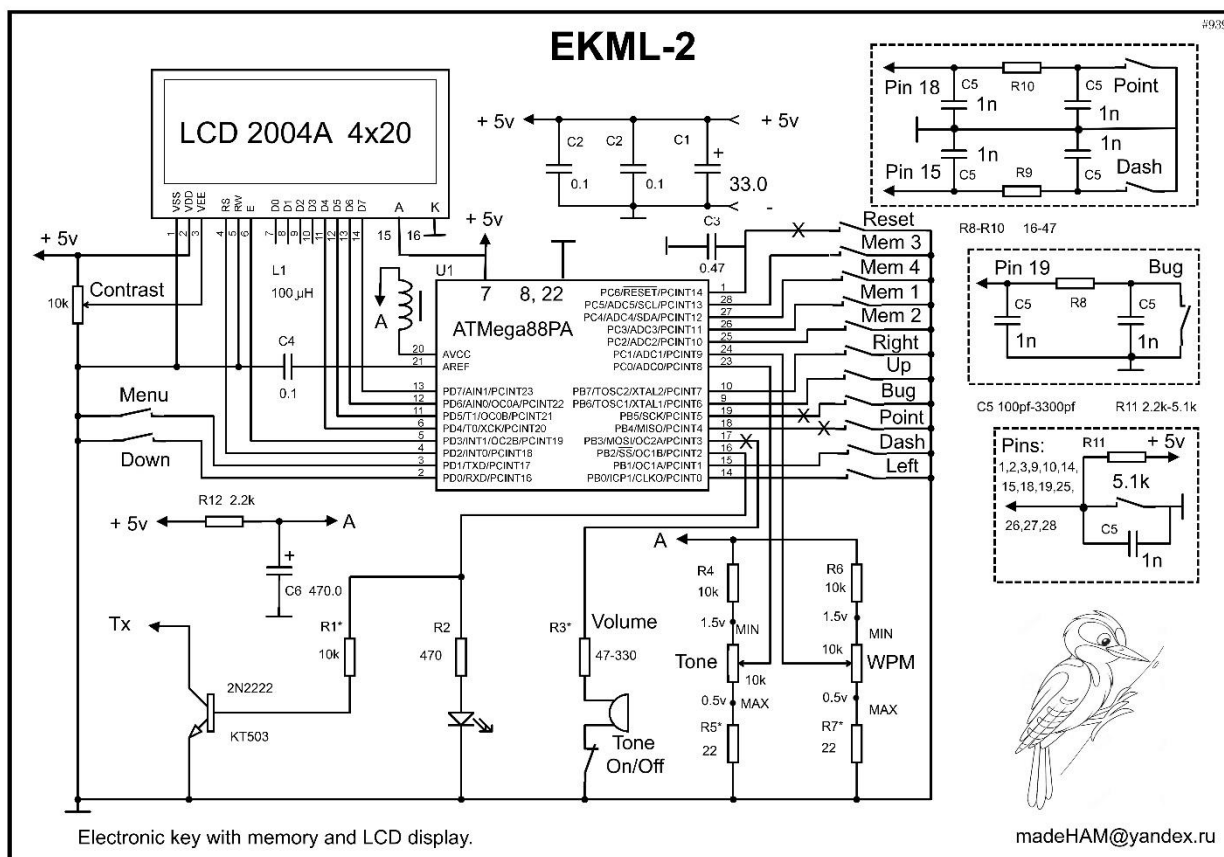


ЕКМЛ-2 Конструкция.

Конструкция ключа предоставляет широкий простор для творчества. Здесь представлен один из возможных вариантов.



Блокировочные конденсаторы С5 могут быть 100÷3300 пф.

Резисторы R4 и R6 равны переменным резисторам “WPM” и “Tone” (3.3k÷22k).

Резисторы R5 и R7 ограничивают максимальные значения частоты тона самоконтроля и скорости манипуляции соответственно.

Дроссель L1 может быть в пределах 10-100μH(uH).

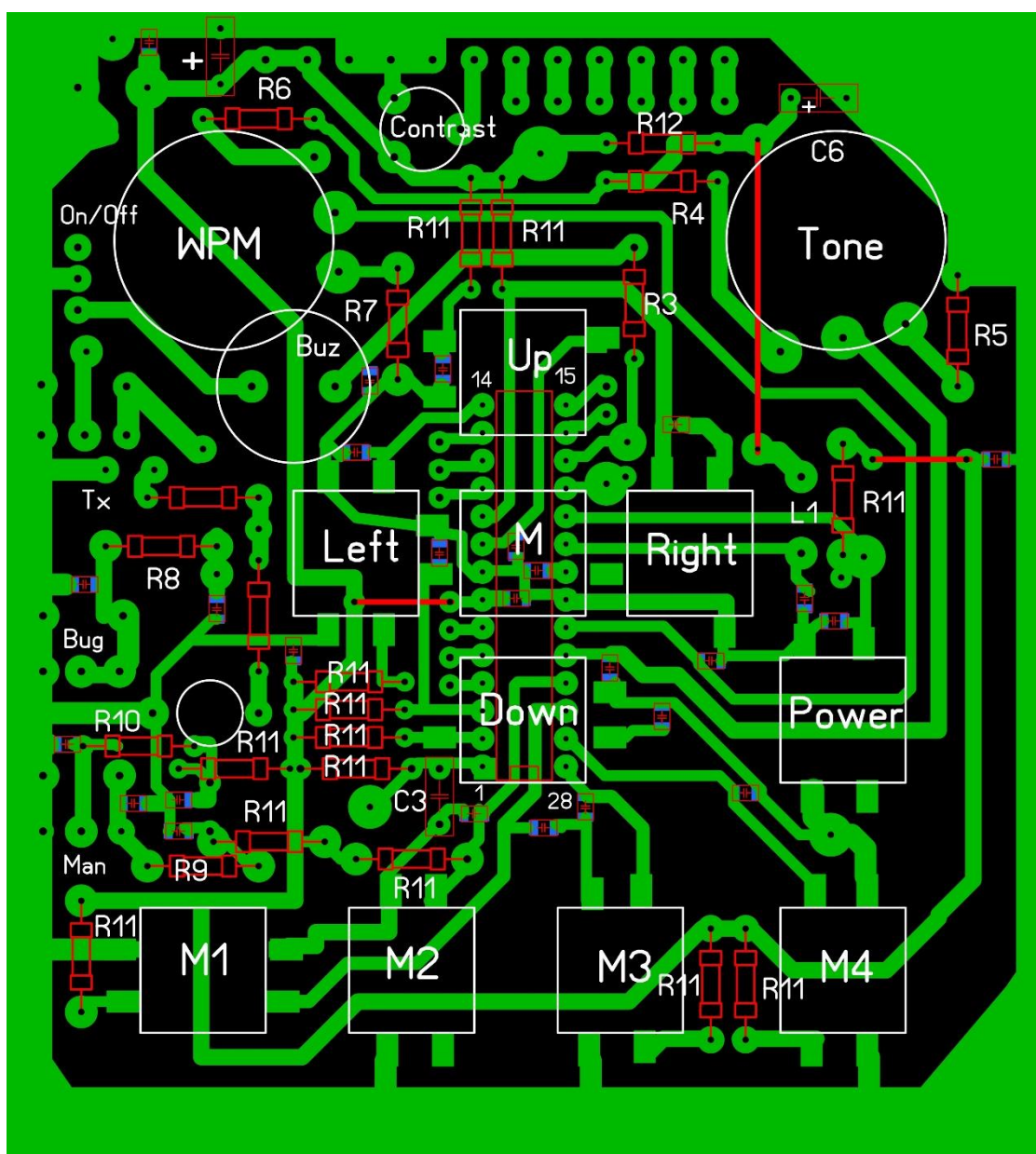
Подтягивающий резистор R11 и конденсатор C3 в цепи вывода “Reset” (Pin1) даже при отсутствующей кнопке должны быть установлены.

Кнопка “В” дублирует вертикальный ключ.

Согласование с трансивером производится по месту.

Ключ собран на печатной плате из одностороннего стеклотекстолита

размерами 110x95 мм.



SMD элементы, переменные резисторы и кнопки установлены со стороны печатных проводников.



При монтаже кнопок использованы их внутренние перемычки.

Евгений Савин

e-mail: madeHAM@yandex.ru

июль 2017 года.